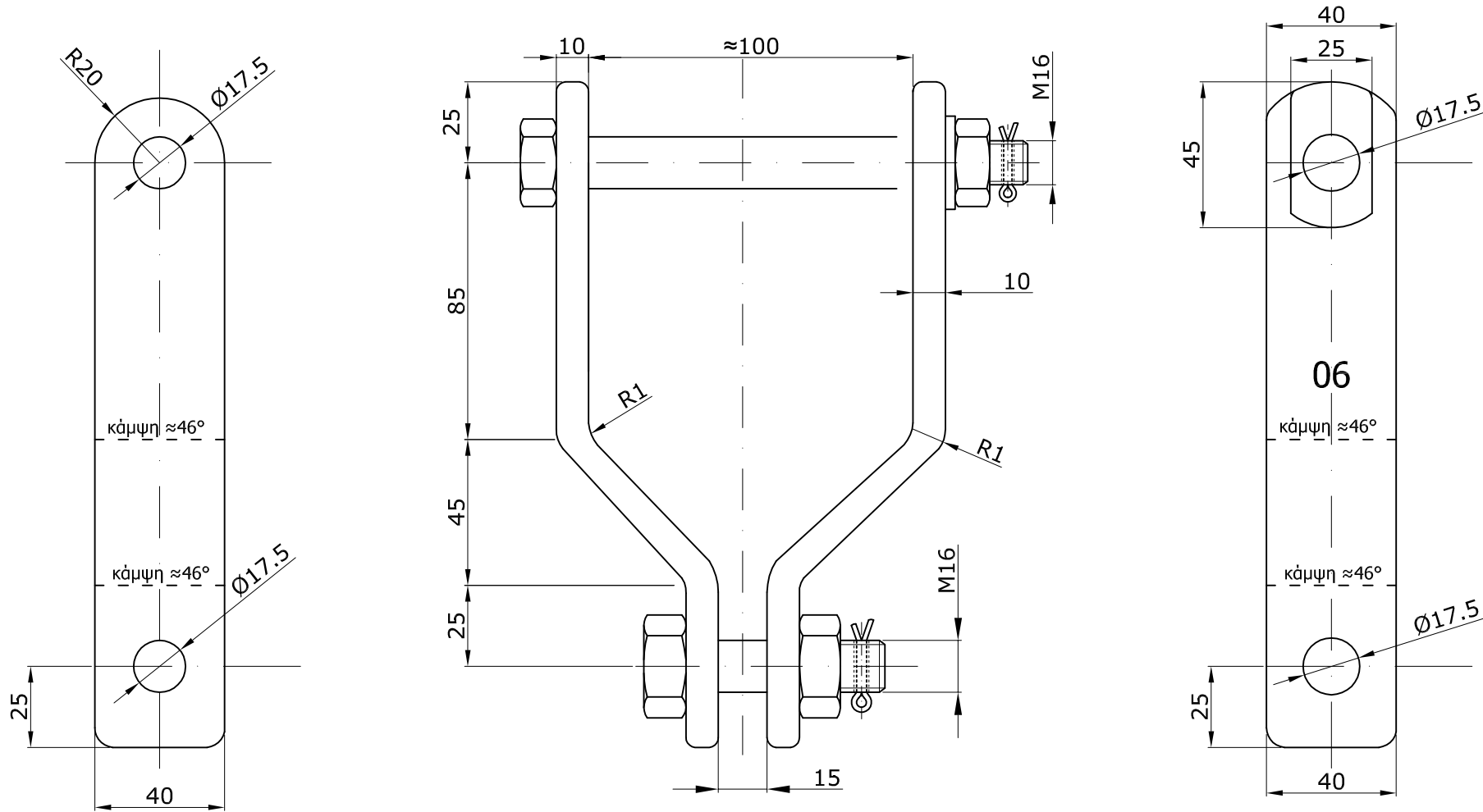


Όλες οι επιφάνειες θα είναι λείες , με κατάλληλες ακτίνες καμπυλότητας των ακμών και χωρίς εγκοπές, ρωγμές, κ.λ.π.
All surfaces shall be smooth, with rounded edges and without cracks, notches, etc.

Σημείωση: Επιβάλλεται η ύπαρξη της επισήμανσης "06" και στις 2 (δύο) λάμες για διευκόλυνση του εργοταξίου.



Υλικό : Χάλυβας γαλβανισμένος εν θερμώ
Material : H.D.G. Steel
Διαστάσεις σε χιλιοστά
Dimensions in mm

ΣΧΕΔΙΑΣΗ	ΜΕΛΕΤΗ	ΕΛΕΓΧΟΣ	ΕΓΚΡΙΣΗ	ΗΜΕΡΟΜΗΝΙΑ
Κ.ΚΥΡΙΑΚΟΥΛΙΑΣ	Κ.ΚΥΡΙΑΚΟΥΛΙΑΣ	Ε.ΚΟΡΚΑ	Μ.ΚΟΡΩΝΙΩΤΑΚΗΣ	06/05/2006
ΔΕΗ ΑΕ ΔΙΕΥΘΥΝΣΗ ΝΕΩΝ ΕΡΓΩΝ ΜΕΤΑΦΟΡΑΣ Τομέας Ηλεκτρολογικών Μελετών Εξοπλισμού & Καλωδιακών Γ.Μ.			ΛΑΜΕΣ ΓΙΑ ΠΡΟΣΔΕΣΗ ΑΝΤΙΒΑΡΩΝ ΣΕ ΤΡΙΔΥΜΟ ΑΓΩΓΟ Γ.Μ. 400 kV LINKS FOR COUNTERWEIGHT SUSPENSION OF TRIPLE CONDUCTOR T.L. 400kV	
			ΑΡ. ΣΧΕΔΙΟΥ: ΛΑΜΑ-06	ΚΛΙΜΑΚΑ: